



Obklad Terra Cotta.

RUSTIQUE

Meníme domy – meníme váš život!
Exkluzívne lícové tehly, pásiky, klinkery a tehlové dlažby

- ☞ 100% PRÍRODNÝ MATERIÁL
- ☞ FAREBNÁ STÁLOSŤ
- ☞ MRAZUVZDORNOSŤ
- ☞ BEZÚDRŽBOVOSŤ
- ☞ PEVNOSŤ
- ☞ VÝNIMOČNOSŤ
- ☞ ŠIROKÉ MOŽNOSTI FAREBNÝCH REALIZÁCIÍ A KOMBINÁCIÍ
- ☞ NADČASOVOSŤ
- ☞ PRE VŠETKY ARCHITEKTONICKÉ ŠTÝLY, TYPY DOMOV A BUDOV

Takto znejú slová firmy RUSTIQUE, a.s. - renomovaného dovozcu lícových tehál holandskej a nemeckej produkcie, ktoré spĺňajú vysoké požiadavky na kvalitu aj estetiku. Ide o vysokokvalitné, ručne alebo strojovo formované a vyrábané tehly. RUSTIQUE, a.s., sa špecializuje na exkluzívne lícové tehly, obkladové pásiky rustikálneho aj moderného štýlu, klinkery a na pálené tehlové dlažby. Ich uplatnenie zaručuje podstatne dlhšiu trvanlivosť všetkých materiálov použitých pri stavbe, čím sa predlži jej životnosť, pričom úplne zaniká údržba fasády. Budovy z lícových tehál sú trvácne, pretože sú odolné proti mrazu, dobre znášajú teplotné zmeny a nestrácajú farebnosť.

PRÍPRAVA POVRCHU PRE OBKLAD

Produkty spoločnosti RUSTIQUE sa vyrábajú s ohľadom na realizačné práce aj užívateľov. Vďaka detailnej predpríprave a dlhoročným receptúram je samotné obkladanie maximálne zjednodušené. Napriek tomu však treba mať na pamäti, že na zabezpečenie ľahkého priebehu realizácie a trvácnosti riešenia, musí byť každý povrch dobre pripravený na aplikovanie tehlového obkladu. V prípade novostavieb si steny nevyžadujú špeciálnu predprípravu a obklad možno zvyčajne aplikovať priamo na povrch. Ak však príde rad na omietnuté



Rodinný dom – typ obkladu Oud maas.

obkladov ich zmyje prvý dážď.
Aj vy hľadáte nadčasové riešenia? Rustique vám pomôže vybrať to pravé.

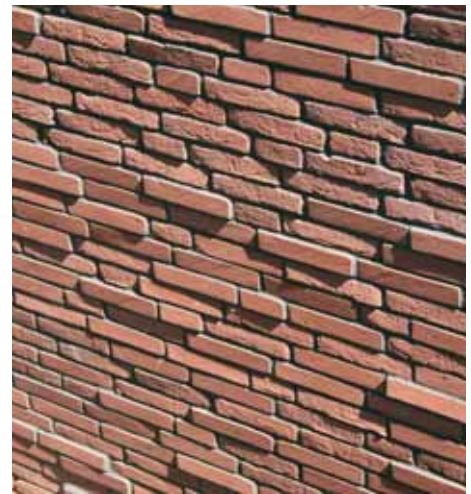
UROBTE DOJEM – STAVTE NA 3D EFEKT

Túžite po klasickom tehlovom obklade ale zároveň by ste chceli výnimočne atraktívny interiér? Vyskúšajte obklady Rustique 3D®, ktoré steny oživia vďaka svojmu plasticky pôsobiacemu povrchu. Teraz môžete pri objednávke tohto produktu aj ušetriť. Lícové obkladové pásiky Rustique 3D® dokážu vďaka trojrozmernému efektu, na každej stene či inom povrchu, vyčarovať skutočne podmanivé dielo. Obzvlášť si ho vychutnáte pri osvetlení zhora, zdola alebo z bočných strán. Vystupujúce časti obkladu, pod dopadom svetla, vrhajú tieň, ktoré umocňujú trojrozmerný dojem a krásu tehličiek. Vaša stena tak vstúpi do interiéru bez toho, aby vám ukrojila z pohodlia obytného priestoru.

steny, treba ich najskôr zbaviť omietky a napenetrovať. Ak bola omietka aplikovaná viackrát, napríklad pri rekonštrukcii, treba dbať na to, aby sa odstránili všetky vrstvy. Ak máte alebo sa chystáte v miestnosti položiť aj soklovú lištu parkiet alebo keramickej podlahy, treba tehlový obklad steny ukončiť nad lištou. Odporúčame však realizovať soklové lišty ešte pred obkladom samotnej steny.

Počas prvých troch dní po realizácii, v prípade interiérov, je dobré pravidelne precistiť povrch tehličiek aj špár jemnou kefou, aby sa z neho odstránili drobné čiastočky špárovacej hmoty. Z fasádnych tehlových

**„ČI MÁTE MODERNÝ,
RUSTIKÁLNY ALEBO
JUŽANSKÝ ŠTÝL DOMU,
VŠADE SA DAJÚ POUŽIŤ
LÍCOVÉ TEHLY, KTORÉ SÚ
UNIVERZÁLNE, A PRETO SÚ
VHODNÉ NA DOPLNENIE
KTORÉHOKOLVEK ŠTÝLU.“**



Rodinný dom – typ obkladu Violet.



Typ obkladu – Bronseo Antiek.
Typ dlažby – Baltrum (210 x 52 x 65 mm).



RUSTIQUE showroom.



Typ obkladu – Bronseo Antiek.



RUSTIQUE showroom.



